



# Marbella

DEL PACÍFICO

Exclusivo proyecto de viviendas independientes.





## EL CONDOMINIO PRIVADO MARBELLA DEL PACÍFICO

Está compuesto por un total de 9 casas independientes entre sí, con terrenos variables en sus m<sup>2</sup> según ubicación.

El tamaño de las casas va desde los **238m<sup>2</sup>** a los **283m<sup>2</sup>**, con terrenos de uso exclusivo desde los **363m<sup>2</sup>** a los **455m<sup>2</sup>**. Las construcciones constan de 3 pisos, siendo el último una amplia terraza privada.

## UN LUGAR DE ENCUENTRO MODERNO Y SEGURO PARA TODOS Y TODAS.

Las casas están emplazadas serpenteando una suave colina, para con ello originar plazas, foros, lugares de encuentro y vías conectoras peatonales de manera de hacer recorrible la totalidad del condominio, promoviendo el encuentro y la participación de las personas, sin perder la privacidad de cada unidad.





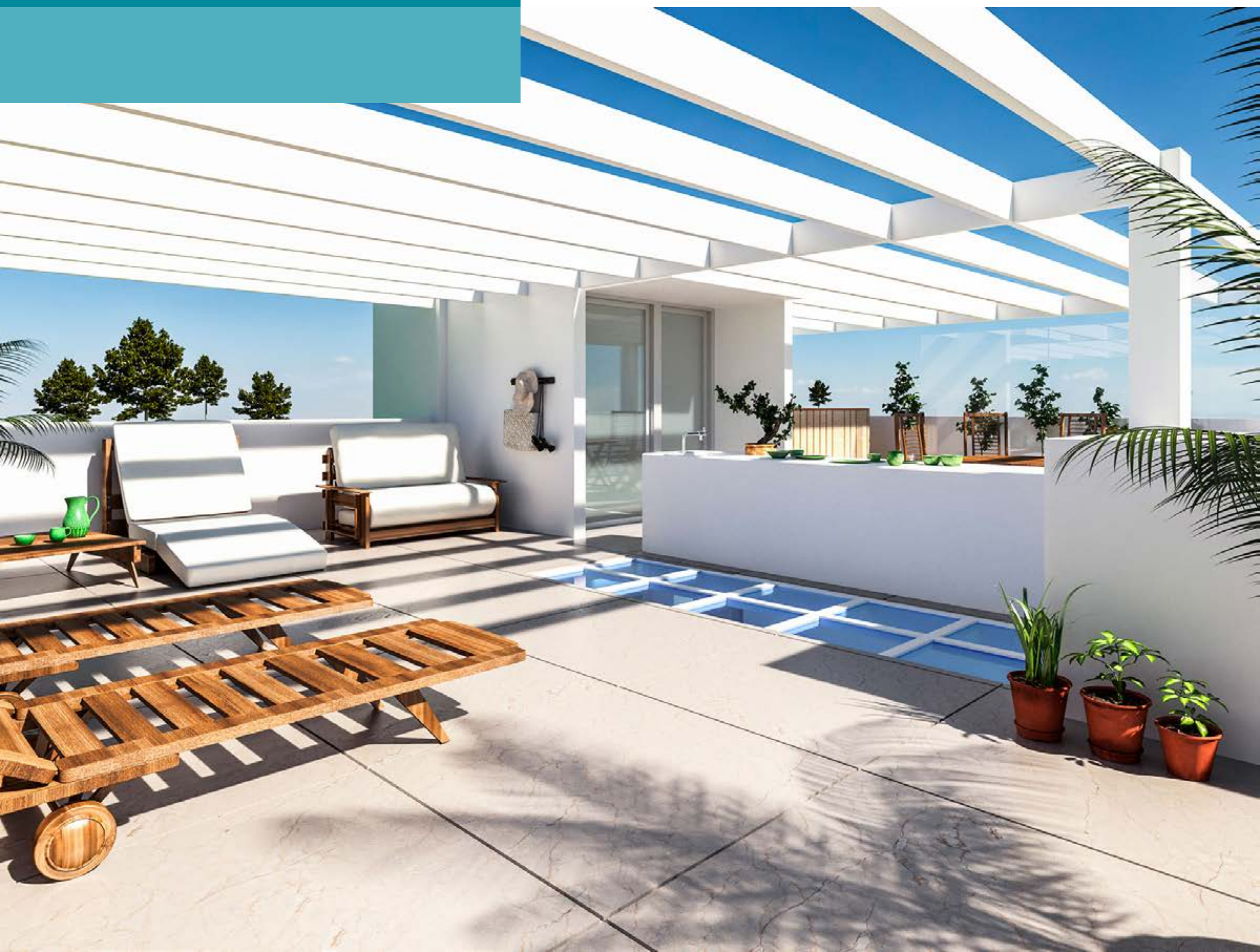
## ESTACIONAMIENTO A LA PUERTA

Cada unidad cuenta con estacionamiento "a la puerta" de modo de convivir con la velocidad peatonal.

No hay nada más cómodo llegar a tu hogar con tan solo bajar de tu auto. Esto es prestigio y sobre todo, comodidad.

# PISCINA O JACUZZI? AMBAS TUYAS!

Cada casa consta de una piscina en el jardín y jacuzzi en la terraza.



# TIPOLOGÍA VIVIENDAS



## EXCLUSIVO PROYECTO DE VIVIENDAS INDEPENDIENTES

Consta de 9 viviendas independientes que van desde los 238m<sup>2</sup> a los 283m<sup>2</sup>.

Los terrenos de cada una llegan hasta los 455m<sup>2</sup> según tipología.



# TIPO A

Contiene 3 pisos por casa

# A

## TIPO A PISO 1

- 1 Dormitorio
- 1 Living
- 1 Comedor
- 1 Cocina independiente
- 1 Baño



## PLANTA ARQUITECTURA

# A

## TIPO A PISO 2

- 2 Dormitorios
- 1 Living (opcional habitación)
- 2 Baños (uno en suite)
- 3 Balcones



## PLANTA ARQUITECTURA

# A

## TIPO A PISO 3

Amplia Terraza  
Jacuzzi  
Zona de Quincho  
Tragaluz



## PLANTA ARQUITECTURA



# TIPO B

Contiene 3 pisos por casa

# B

## TIPO B PISO 1

- 1 Dormitorio
- 1 Comedor
- 1 Cocina americana
- 1 Baño



## PLANTA ARQUITECTURA

# B

TIPO B

**PISO 2**

- 3 Dormitorios
- 1 Living
- 3 Balcones
- 1 Cocina independiente
- 3 Baños (2 en suite)



**PLANTA ARQUITECTURA**

# B

## TIPO B PISO 3

Amplia Terraza  
Jacuzzi  
Zona de Quincho  
Tragaluz



### PLANTA ARQUITECTURA

# RESUMEN DE LAS SUPERFICIES

A continuación se muestra el resumen detallado de cada una de las casas con sus especificaciones de construcción.

CUADRO RESUMEN SUPERFICIES MARBELLA

Nº CASA	TIPO CASA	SUP TERRENO EXCLUSIVO	SUPERFICIE CONSTRUCCION	SUPERFICIE MUNICIPAL
CASA 1	TIPO A	363M2	238.42M2	130.73M2
CASA 2	TIPO A	379M2	238.42M2	130.73M2
CASA 3	TIPO B	417.68M2	283.57M2	138.59M2
CASA 4	TIPO B	429.1M2	283.57M2	138.59M2
CASA 5	TIPO B	401.1M2	283.57M2	138.59M2
CASA 6	TIPO A	400.1M2	238.42M2	130.73M2
CASA 7	TIPO B	447.9M2	283.57M2	138.59M2
CASA 8	TIPO B	440M2	283.57M2	138.59M2
CASA 9	TIPO B	455.35M2	283.57M2	138.59M2
AREA COMUN		1259.55M2		



# ENTORNOS Y COMODIDADES

El entorno de las casas está rodeado por bosques, cerros, campo abierto, mar, playas y acantilados, un lugar ideal para disfrutar de la naturaleza con todas las comodidades y servicios que necesitas



# ¡LA FAMILIA ES LO PRIMERO!

Los mejores momentos de nuestras vidas  
se viven en familia.

NOSOTROS LO HACEMOS POSIBLE



# ENTRETENCIÓN

El condominio de Marbella ofrece diferentes posibilidades para hacer y divertirse con la familia, que van más allá de disfrutar la propia casa con sus equipamientos. Existe una cancha de tenis, golf y todas las entretenencias que ofrece la playa.



# SEGURIDAD

Estar en un lugar de descanso también requiere sentirse seguro ahí, es por esto que Marbella tiene acceso controlado y monitoreado 24/7, donde solo los residentes tienen ingreso directo a través de una tarjeta electrónica. Se ha dispuesto además con cámaras y vigilantes en puntos clave que aumentan la seguridad y el cuidado de los residentes.



# DATOS DE CONTACTO

## Números de contacto:

+56997455705

+56934502195

## Correo electrónico

[ventas@marbelladelpacifico.cl](mailto:ventas@marbelladelpacifico.cl)

## Dirección del proyecto:

Avenida el Golf #49A - Complejo  
Turístico Marbella.

## Dirección comercial:

Avenida Reñaca Con Con, #4000  
Oficina 1202, Con Con

*Marbella*  
DEL PACÍFICO

Exclusivo proyecto de viviendas independientes.